

Титула

Специјализација

Име

Презиме

Назив установе

Адреса

Контакт телефон

E-mail

Датум

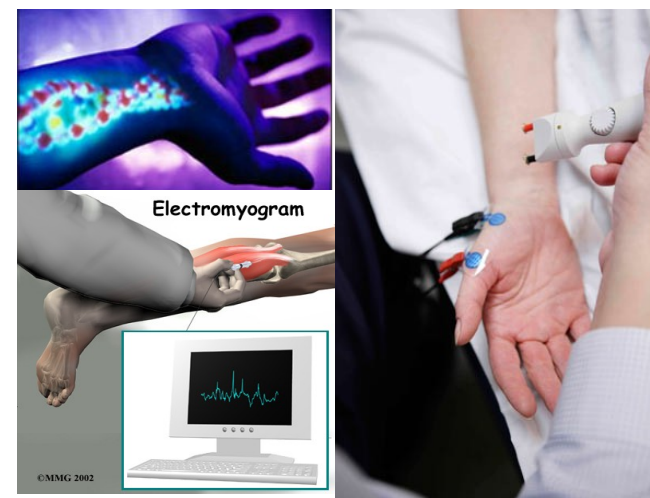
Потпис



Иако у примени од почетка четрдесетих година прошлог века, тек последњих 20-ак година са експанзијом рачунарске технике, електромиографија заузима своје место у медицинској дијагностици. ЕМГ и ЕНГ се најчешће користе за испитивање болести периферног нервног система и уопште играју централну улогу у евалуацији болесника са неуромишићним болестима. Ово укључује болести захваћености примарно моторних ћелија, било моторних неурона или ћелија у предњим роговима, примарно сензорних нервних ћелија или дорзалних ганглија, нервних коренова, плексуса, периферних нерава, неуромишићне спојнице и мишића. Такође, ова испитивања дају често неопходне дијагностичке информације о болестима централног нервног система као што су тремор и слабост горњег моторног неурона. Циљ ових испитивања је локализација нервне лезије, прикупљање потребних информација за објашњење патофизиологије у случајевима нервних болести, и процена тежине и тока болести. Генерално говорећи електромиографска дијагноза мора бити што специфичнија да би сугерисала прецизну етиологију. Међутим, у највећем броју случајева егзактна етиологија није дефинисана базичним електрофизиолошким испитивањима. У пракси ове студије служе као допуна клиничким прегледима и увек ће и бити као такве. Заједно са неуролошким прегледом електромиографија је потребна да идентификује неуролошке абнормалности и постави диференцијалне дијагнозе. У свим случајевима испитивање мора бити индивидуализовано, засновано на неуролошком испитивању и диференцијалним дијагнозама и модификовано током прегледа у зависности од нових информација које добијамо.

Телефон/факс
021/425-509

КЛИНИЧКА ЕЛЕКТРОМИОНЕУРОГРАФИЈА ЗА НЕУРОФИЗИОЛОШКЕ АСИСТЕНТЕ



Курс је акредитован са
12 КМЕ бодова за предаваче и
6 КМЕ бодова за полазнике

Нови Сад
19. фебруар - 19. април 2024.

Клиника за неурологију
Клинички центар Војводине
Ул. Хајдук Вељкова, 1

Едукативни курс

КЛИНИЧКА ЕЛЕКТРОМИОНЕУРОГРАФИЈА ЗА НЕУРОФИЗИОЛОШКЕ АСИСТЕНТЕ

Нови Сад

19. фебруар - 19. април 2024.

Шеф Едукационог тима
Проф. др Светлана Симић

Предавачи

Проф. др Светлана Симић
Медицински факултет Нови Сад
Клиника за неурологију Клиничког центра
Војводине, Нови Сад

Прим. др Софија Банић Хорват
Клиника за неурологију Клиничког центра
Војводине, Нови Сад

Прим. др Мирослав Илин
Клиника за неурологију Клиничког центра
Војводине, Нови Сад

Др Зита Јовин
Клиника за неурологију Клиничког центра
Војводине, Нови Сад

Асист. др сц. мед. Соња Рајић
Медицински факултет Нови Сад
Клиника за неурологију Клиничког центра
Војводине, Нови Сад

Ана Срђанов
медицинска сестра, неурофизиолошки асистент,
Клиника за неурологију Клиничког центра
Војводине, Нови Сад

Надица Ерчић
медицинска сестра, неурофизиолошки асистент,
Клиника за неурологију Клиничког центра
Војводине, Нови Сад

ПРОГРАМ

Теоријска настава

Клиничка неурофизиологија- принципи
Принципи рада електромиографског апарата
Анатомија мишића
Анатомија периферних нерава
Принципи постављања површних електрода,
неуралних електрода и апликација иглених
електрода
Анатомија иглене електромиографије
Испитивање игленом
електродом
Испитивање моторне проводљивости
периферних нерава
Испитивање касних одговора
Испитивање рефлексних одговора
Тестирање неуромишићне синапсе
Специјална електромиографија по
локализацији (лице, језик, сфинктери)
Булбокаверозни рефлекс
Електромиографска слика код специфичних
неуромишићних промена

Практична настава

Сваког радног дана од 8-13 часова у
кабинету за ЕМГ

Укупно време трајања курса: 2 месеца
(360 сати)

Полазници полажу завршни тест који
садржи 40 питања.

Број полазника је ограничен на 10.
Рок за пријављивање је 13. 02. 2024.

Пријаве слати на адресу:

Универзитет у Новом Саду
Медицински факултет
“Клиничка електромиоурографија за
неурофизиолошке асистенте”
Ул. Хајдук Вељкова бр. 3, 21000 Нови Сад

Телефони за пријаву: +381 21/425-509

Е-mail адреса Центра: ckezn@mf.uns.ac.rs

Стручни профил полазника:
- Медицинске сестре/ техничари

Курс се одржава у Кабинету за ЕМГ
Клинике за неурологију Клиничког центра
Војводине.

Учесници курса плаћају котизацију
80.000,00 динара (у котизацију је урачунат
ПДВ) на рачун Медицинског факултета Нови
Сад број 840-1633666-55 (позив на број
291-500/13).

Полазницима курса Медицински
факултет издаје сертификат о завршеној
едукацији.